

Unitate de spălare cu senzor radar SLP 07S pt. pisoare Nova, Renova, Nova Top



SLP 07S



SLP 07Z



SLP 07B

Caracteristici :

- unitate economică, spală cu numai 1 l de apă
- unitate de spălare cu senzor radar pentru pisoarele: NOVA PRO FELIX 26000000; RENOVA Nr. 1 235300000; NOVA PRO ALEX 66000000; NOVA PRO M36000000; RENOVA Nr. 1 PLAN 235100000
- Nova (Kolo), Renova (Keramag) și Nova Top (Kolo)
- montaj ușor cu ajutorul șablonului din hârtie
- sistemul reacționează numai la utilizarea directă a pisoarului (analizează schimbările din interiorul pisoarului când un lichid (urina) se scurge prin el)
- timp de spălare reglabil de la 0,5 la 15,5 secunde
- timp minim de utilizare reglabil (timpul min. pentru care pisoarul trebuie folosit) de la 6 la 15 sec.
- reglarea parametrilor cu telecomanda SLD 04 (fără necesitatea demontării pisoarului)
- spălare automată de igienă după 6 ore de neutilizare
- posibilitate de reglare a debitului de la robinetul de colț
- sistemul de spălare cu senzor radar completează apa din sifon după fiecare spălare



SLA 10



SLA 11



SLA 18

Specificații tehnice:

Tensiune de operare	
- SLP 07S	24V DC extern
- SLP 07Z	230V AC/50Hz
- SLP 07B	6 V
Putere	
- la operare cu 24V DC	8 W
- la operare cu 6V	3 W
Presiune recomandată	
	0,1 - 0,6 MPa
Debit	
	12 l/min. (dată inf.)
Alimentare apă	
	filet ext. G 1/2"
leșire apă	
	racord cu garnitură din cauciuc

Specificații livrare:

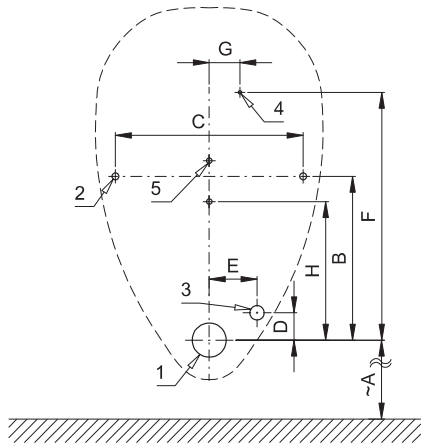
SLP 07S - cod 11071	sistem de spălare cu senzor radar pe placă de montaj pentru pisoarele Nova, Renova și Nova Top
SLP 07Z - cod 01071	valvă electromagnetică (1 buc.); racord flexibil; robinet colț cu filtru; racord alimentare cu garnitură; sifon; șablon hârtie; transformator (numai pt. SLP 07Z); set montaj
SLP 07B - cod 01071	set 4 baterii alcaline 1,5V/2700mAh tip AA (numai la SLP 07B)

Accesorii recomandate:

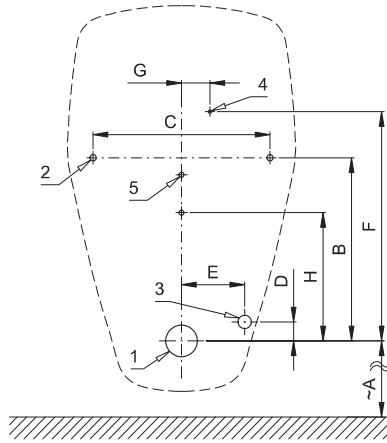
SLZ 01Y - cod 05012	transformator extern 230/24V DC pentru alimentarea a max. 5 unități de spălare
SLZ 01Z - cod 05011	transformator extern 230/24V DC pentru alimentarea a max. 9 unități de spălare
SLZ 03 - cod 05030	transformator extern 230/24V DC pentru alimentarea a max. 9 unități de spălare
SLZ 04Y - cod 05042	transformator pentru șină DIN 230/24V DC pentru alimentarea a max. 5 unități de spălare
SLZ 04Z - cod 05042	transformator pentru șină DIN 230/24V DC pentru alimentarea a max. 9 unități de spălare
SLZ 04X - cod 10049	transformator pentru șină DIN 230/24V DC pentru alimentarea a max. 15 unități de spălare
SLD 04 - cod 07040	telecomandă universală pentru reglarea parametrilor produselor cu senzor radar
SLR 22 - cod 08020	cadru de montaj pe pereți din gips carton pentru pisoare cu sistem de spălare
SLA 10 - cod 06100	sită din oțel inox pentru pisoar Nova
SLA 11 - cod 06110	sită din plastic pentru pisoar
SLA 18 - cod 06180	sită din plastic pentru pisoar cu odorizant

Dimensiuni:

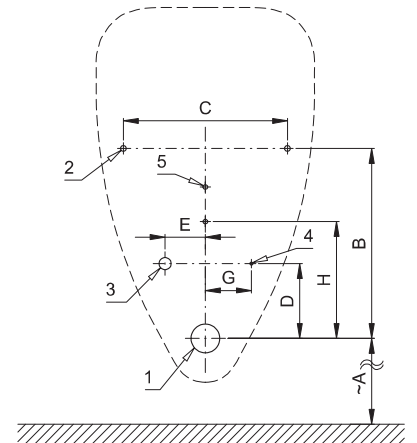
NOVA PRO FELIX 26000000



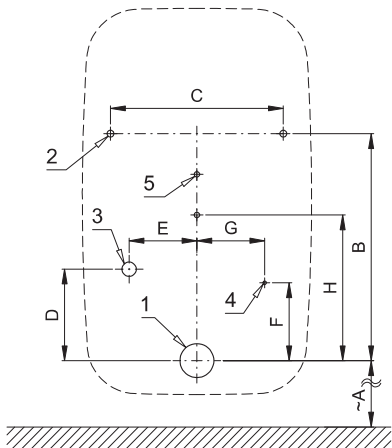
RENOVA Nr. 1 235300000



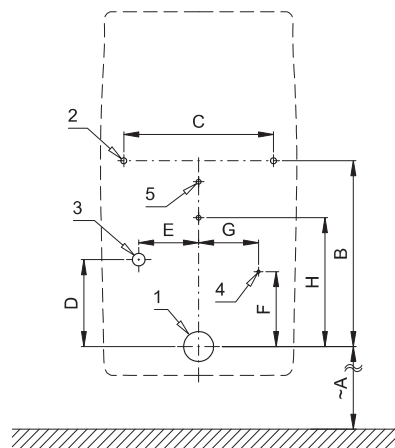
NOVA PRO ALEX 66000000



NOVA PRO M36000000



RENOVA Nr. 1 PLAN 235100000



- 1- scurgere Ø 50 mm
- 2- găuri fixe
- 3- alimentare apă G1/2"
- 4- cablu alimentare curent 24/230 V
- 5- găuri fixe Ø 8 mm

A* B C D E F G H I J K L

NOVA PRO FELIX 26000000	390	240	275	40	70	360	45	203				
RENOVA Nr. 1 235300000	390	290	280	30	100	365	45	203				
NOVA PRO ALEX 66000000	320	330	285	130	70		80	203				
NOVA PRO M36000000	380	335	255	135	100	115	100	215				
RENOVA Nr. 1 PLAN 235100000	390	310	250	145	100	125	100	215				

*pentru înălțimea pisoarului la 650 mm de pardoseală